

品名： KaRaDa EX85 (付録「8分で分かる なるほど KaRaDa 不思議教室」DVD 付)

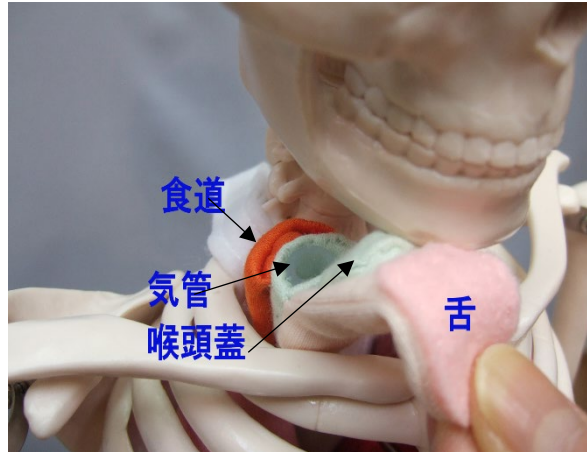


対象学年： 中学校理科 2年

内容： 中学校理科の人体模型として必要な臓器が表現されています。85 cm 丈の全身骨格模型（肩関節・股関節はU字関節パーツを使用）に、ぬいぐるみ状の以下の臓器をスナップの色を変えて固定具に収納しました。気管・食道・肺・心臓・横隔膜・肝臓・胆のう・胃・十二指腸・小腸・腎臓・膵臓・大腸・尿管・膀胱です。消化管を通すビー玉3個付。布製専用カバー付。



KaRaDa EX85 全体像



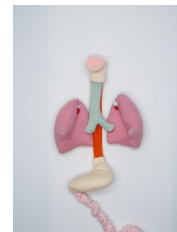
舌を下顎の裏へ押し込むと、下顎を開けると舌が見える



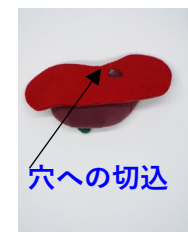
固定具ごと取り出した写真



内臓を外して展開した写真



気管と肺と胃



横隔膜と肝臓



膵臓



胆のう(緑色)

※ 横隔膜は肝臓と胃を覆います。横隔膜の穴に食道の下端を入れます。



左右の腎臓と尿管でつながっている膀胱

消化管は1本の管 喉頭蓋で気道を塞ぎ食道にビー玉を挿入し便となるまで



挿入したビー玉を蠕動運動を模して消化管内を指でつまんで肛門へ送る

